



ROUSE AREY®

Cosmética + natural

## Catálogo

Facial – Línea Hombre – Corporal – Línea Capilar – Aromateápia & Spa





# Línea Facial

Elegir bien cambia tu piel.

En Rouse Arey formulamos dermocosmética profesional para acompañarte con resultados visibles y uso seguro: limpieza inteligente, equilibrio, hidratación y tratamiento según tu necesidad real.

Tu piel es única. Elegí con guía profesional.



# SpectraCare

Fotoprotector Facial  
Inteligente **5D**

UVA + UVB + HEV

HYALU **B3** + **B5**  
AMPLIO ESPECTRO **UV**  
PA++++

FPS  
**50<sup>+</sup>**

Rendimiento Durante el Día

Control de Sebo

Confort Total

Aspecto Prolijo



## Textura Sedosa

Rápida absorción y acabado no graso para máximo confort.



## Glow Natural

Luminosidad saludable sin efecto acartonado ni astringente.



## Sin Pilling

Cómodo solo o bajo maquillaje, perfecto para reaplicaciones.

100% Testeado

✓ ANMAT

📅 Uso Diario

👉 Aplicación

⌚ Reaplicación



## Color Match

La tecnología de  
SpectraCare con color

## Activos Clave

Ácido Hialurónico Puro

Niacinamida (Vit. B3)

Pantenol (Provit. B5)







## Eye Contour

Antiojeras (circulación + tono)

- **Para qué sirve:** ojeras (especialmente por cansancio/circulación).
- **Lo bueno:** mejora el tono, hidrata y deja la mirada más descansada.

## Vitta Full Face Nutrition

Reafirmante nutritivo (rostro + contorno)

- **Para qué sirve:** arrugas y firmeza (rostro y contorno de ojos).
- **Lo bueno:** nutre, regenera y mejora elasticidad..

## Specific Contour

Desinflama + reafirma (bolsas y cansancio)

- **Para qué sirve:** bolsas e inflamación del párpado inferior.
- **Lo bueno:** desinflama, reafirma y devuelve luminosidad.



● Productos para  
Contorno de Ojos

USO DIARIO



# ● Línea Booster

USO DIARIO

## Booster ADN Concentrado marino

Antiage reparador mejora arrugas, la textura, y otorga firmeza.

- Estimula colágeno y matriz extracelular (MEC): mejora firmeza y elasticidad.

- Aporta "nutrición celular"

**Exosomas, PDRN, Aminoácidos, Péptidos, Fosfolípidos y Glicosaminoglicanos.**



## Booster Glow Iluminador • Unificador

Ayuda a mejorar manchas, tono desparejo y piel apagada

- **Niacinamida:** ilumina, unifica y fortalece la barrera (mejor hidratación y menos sensibilidad).

- Equilibra piel grasa y mejora textura: piel más suave, pareja y "glow" real.

- **Glutation:** Antioxidante maestro.

## Booster Nrf2 Arrugas • Estrías • Cicatrices

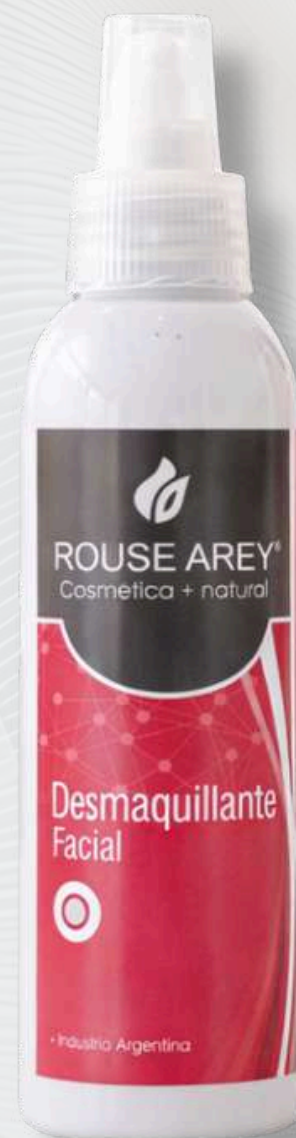
Regeneración intensa para mejorar calidad del tejido, elasticidad y signos marcados.

- Ayuda a la piel a defenderse del estrés oxidativo.
- Estimula colágeno y elastina: mejora firmeza y elasticidad.

- **Con Retinol, Silicio Orgánico y Vitaminas (C, E, D) para potenciar la renovación.**



● Limpieza  
Para todo tipo de piel



## Desmaquillante

Todo tipo de piel

Remueve maquillaje común y waterproof sin irritar. Deja la piel suave y sedosa.

- Limpieza rápida y efectiva
- Aporta hidratación y confort.

**Con Aloe Vera**

## ¿Por qué es 6 en 1?

- Saca restos de maquillaje.
- Limpia impurezas del rostro.
- Deja la piel suave.
- Hidrata sin sensación oleosa
- No necesita frotar.
- Otorga frescura.

## Agua Micelar

6 en 1

Limpieza inteligente con micelas que capturan impurezas y grasa sin irritar.



**USO DIARIO**



USO DIARIO

### Vitta Cell Botoshock Expression

Arrugas de expresión + contorno de labios



Ayuda a reducir líneas de expresión, especialmente "códigos de barra" y contorno peribucal.

**Argireline + Acmella Oleracea (efecto suavizante de expresión) + hialurónico (relleno) para resultados rápidos.**



### Serum Botoshock .E Efecto "botox" cosmético

Reduce, regenera y rellena arrugas y líneas de expresión.

**Acetil Hexapéptido-8 (efecto relajante de líneas) + Ácido hialurónico (relleno/hidratación) + células madre (renovación).**

● Arrugas





## Piel Grasa

Produce más sebo del necesario, por eso suele presentar brillo, poros visibles y, en algunos casos, comedones o brotes.

En Rouse Arey trabajamos con fórmulas y texturas específicas: limpiezas que purifican sin resecar, tónicos seborreguladores que ayudan a controlar el brillo y tratamientos que mejoran la textura y el aspecto de los poros, manteniendo la piel equilibrada.





### Espuma Facial Dermocosmética Floral o Frutal

Limpieza profunda sin resecar.

- Elimina impurezas, sebo y restos de maquillaje
- Textura ligera y suave para uso diario
- Tensioactivos suaves a pH piel



### Exfoliante Facial Cutis graso – seborreico

Exfoliación purificante para poros y brotes.

- Remueve células superficiales y mejora textura
- **Con Tea Tree: apoyo antimicrobiano**

### Tónico Bio Active Para piel grasa deshidratada

Actúa controlando la oleosidad y aporta antioxidantes para nutrir la piel.

- La Urea activa el sistema inmune de la piel, estimulando la producción de péptidos antimicrobianos.



### Tónico 2 en 1 Seborregulador

Limpiar poros y controlar oleosidad.

Modo de uso en 2 pasos

- 1) Limpieza: aplicar sobre la piel y retirar con un apósito húmedo.
- 2) Tonificación: reaplicar y dejar actuar toda la noche.



## Jabón con Ác. Salicílico

Favorece la limpieza profunda en piel grasa.

Ayuda a ablandar comedones y mejorar el aspecto de poros obstruidos.



## Loción Secativa

Tratamiento localizado para imperfecciones.

Ayuda a secar y acelerar la mejora del brote

## Máscara de Arcilla Astringente

Absorbe exceso de sebo.

- Ayuda a purificar poros y a mejorar el aspecto de la piel con brotes.
- Acción astringente y clarificante.



**Hamamelis + Caolín  
+ Bentonita**

● Piel Grasa  
**Acné**



# Piel grasa Hombre

## Tónico Bio Active For Men



Formulado con activos potencialmente antioxidantes como Vitamina E, que retrasan el proceso de envejecimiento cutáneo en el Hombre. Se aplica en el rostro durante el día y no se retira.

## Tónico 2 en 1 For Men



Limpia profundamente y controla la oleosidad sin irritar ni resecar la piel. Especialmente formulado para limpiar el exceso de grasitud acumulada en los poros de la piel. Su uso diario controla la oleosidad dejando el cutis fresco y suave.

## Gel Exfoliante For Men

Posee microgránulos que mejoran notablemente el aspecto cutáneo retirando todas las células muertas y dejando la piel luminosa.





## ● Piel Sensible

Es una piel reactiva. Puede enrojecerse, picar, arder o sentirse tirante.

La clave es usar fórmulas que calmen, hidraten y refuercen la barrera cutánea.

En Rouse Arey tenés opciones pensadas para dar confort y ayudar a reducir la irritación, logrando una piel más equilibrada y saludable.





## ● Rutina Diaia



### Leche de Limpieza Hipolálgénica

Leche de limpieza liviana, ideal para uso diario. Elimina eficazmente impurezas acumuladas durante el día, dejando la piel suave, fresca y nutrida.

### Tónico Descongestivo Hidrata y refresca

Calma, hidrata y refresca. Ideal para piel sensible, enrojecida, rosácea o post-peeling.

- Descongestiona y aporta confort
- Hidratación liviana
- Frescura inmediata

### Vitta Seda Face

Equilibra el film hidrolipídico

Transmite energía a nivel celular.

- Ayuda a reparar y proteger la piel
- Mejora el aspecto general



Malva + Manzanilla  
+ Aloe + Altea



Mucopolisacáridos, ceramidas y aminoácidos.



## ● Piel con Rosácea

### Soft Mask

Producto multifunción, se puede usar como serum o como máscara

- Piel descongestionada, desinflamada.
- Disminuye la piel enrojecida en la rosácea.

Ácido Tranexánico, Charrúa, Malva, Manzanilla, Avena, Urea, Altea, Árnica, Ginkgo.



### Bruma Descongestiva

Humecta y descongestiona las pieles delicadas con eritema o rosácea.

- Se absorbe rápidamente sin dejar sensación oleosa.
- Puede utilizarse en rostro, cuello y escote.

Malva, Manzanilla y Aloe vera.





# ● Máscaras



## Máscara Prebiótica Biodefense Aumenta la microbiota facial

Ayuda a reforzar las defensas naturales de la piel .

- Contribuye a disminuir la sensación de irritación y enrojecimiento.
- Aporta confort y mejora el aspecto de pieles reactivas.
- Favorece una piel más equilibrada y saludable.



## Máscara Descongestiva Efecto frío

Descongestiona y calma la piel, dejando una sensación de frescura y humectación.

- Ideal para tratar eritemas, pieles con rosácea, congestionadas y vascularizadas.
- Esta máscara proporciona alivio inmediato a la irritación y enrojecimiento.

Malva, Manzanilla, Aloe, Avena y Altea.







## ● Piel Seca Deshidratada

Se siente tirante, con aspereza, puede verse opaca y marcar más las líneas finas.

La clave es hidratar en profundidad, nutrir y reforzar la barrera cutánea para recuperar confort y elasticidad.

En Rouse Arey encontrás fórmulas que aportan humectación + nutrición, dejando la piel más suave, luminosa y equilibrada.



# ● Limpieza



## Leche de Limpieza

Con Ác Mandélico 10%

Elimina impurezas y células muertas.  
Contiene en su formulación Ácido Mandélico  
10% pH 4.



## Vitta Remove Cells

Exfoliante - Humectante - Descongestivo

Con microgránulos que proporcionan una exfoliación suave pero efectiva, dejando la piel libre de impurezas.

- Con ceramidas, extracto de Malva y Manzanilla, ingredientes que no solo limpian, sino que también humectan y descongestionan, dejando la piel suave, fresca y revitalizada.
- limpieza profunda sin perder hidratación.





## Humectoshock

Pieles deshidratadas y secas

Crema nutritiva para piel seca y deshidratada. Ayuda a retener hidratación y mejorar la elasticidad.

Nutrición e hidratación intensas

- Piel más suave y flexible



Crema  
de uso diario



## Máscara Nutriflash

Con Naranja y Levadura

Ideal para pieles envejecidas o alípicas.

- Aporta altos niveles de vitaminas y proteínas de alto valor biológico.
- Rica en aminoácidos esenciales
- Sus beneficios incluyen revitalizar y nutrir la piel, mejorar la hidratación y elasticidad, y ofrecer un efecto antioxidante, gracias al Betacaroteno, que protege contra el envejecimiento prematuro y los daños ambientales.

## Máscara de Orquídeas

Lifting facial

Efecto "lift inmediato" + nutrición antiage para piel madura, menopausia o apagada.

- DMAE + Q10: piel más firme y revitalizada
- Ceramidas + vitaminas: más confort y barrera protegida.
- Peptonas de colágeno y elastina: mejora elasticidad y suavidad.
- Textura gel liviana (ideal para pincel o máscara de gasa) + aroma a orquídeas







## ● Productos para Distintas edades

La piel cambia con el paso del tiempo y también lo hacen sus necesidades.

En Rouse Arey desarrollamos productos pensados para acompañar cada etapa de la vida, desde pieles jóvenes que necesitan equilibrio y prevención, hasta pieles adultas y maduras que requieren hidratación, firmeza, luminosidad y cuidado antiage.

Fórmulas que se adaptan a la edad, al estado de la piel.



# Piel Adolescente



## Máscara Piel de Seda Bioreparadora

Devuelve luminosidad, suavidad e hidratación profunda.

- Hidrata y nutre, efecto piel sedosa, ayuda a mejorar el aspecto de piel apagada o seca.



## Tónico Face Teens Equilibra el pH

Ayuda a controlar oleosidad y acompañar piel con tendencia a acné.

- Equilibra el pH, hidrata sin pesadez y deja la piel más fresca y equilibrada.

## Tónico Desestresante Refrescante

Hidrata y calma la piel, ideal cuando hay tirantez, resequedad o enrojecimiento.

- Refresca al instante, evita descamación y deja la piel más suave y elástica (Aloe + Agua de Rosas).





● Piel de  
**25 a 35 años**



## Serum pro Células Madres

Parpados y labios

Hidrata y revitaliza zonas delicadas, ayudando a suavizar líneas finas en párpados y labios.

**Con células madre vegetales + ácido hialurónico, refuerza la barrera y mejora elasticidad.**

## Vitta 25 Humectante

Antioxidante -PRO age

Hidrata y protege la piel del envejecimiento prematuro, estrés ambiental, fortaleciendo la barrera.

- Deja la piel suave y aterciopelada sin grasa, ideal antes del maquillaje.





Alta concentración de vitamina C + E para más luminosidad y efecto antiage.

Repara fotodaño e ilumina piel apagada.



Piel de  
35 a 45 años



## Retro Age

Reafirmante intensivo

Shock de nutrición, tonifica y regenera, devolviendo la juventud y vitalidad.

Fórmula liviana con:

Vitaminas, Oligoelementos, Ácidos grasos insaturados y Ceramidas que necesita.



## Serum ADN + CELLS

Multiacción

Efecto biomimético que favorece la penetración transdérmica, potenciando la regeneración celular a nivel profundo. Sus propiedades antioxidantes, cicatrizantes, energizantes y de protección de la barrera cutánea lo hacen ideal para tratar arrugas



ADN, Células de Camelia, Vitamina E, Péptido de Colágeno, Colesterol, Rosa Mosqueta, Proteína de Trigo.



# ● Piel de 45 a 60 años

## Retro Plus + 45 Efecto lifting

Ácido Hialurónico, Ceramidas, DMAE, Colágeno, Vit. A, B, C, E y K, Jojoba, Rosa Mosqueta, Alfalfa y Orquídea.



Nutrición inteligente para esta etapa de la piel: aporta vitaminas y oligoelementos.

- Compensador hormonal que mejora el aspecto de la flacidez.

Deja la piel más firme, nutrida y luminosa.



## Serum Mask Face Multiacción

Puede usarse como máscara o serum.

Nutrición intensa y refuerzo de firmeza y elasticidad (piel seca o flácida).

- Colágeno, Elastina Hidrolizada y Silicio Orgánico para piel más firme, elástica y suave.



## Maskara Strong Coffee

Humecta + nutre + tonifica

Ayuda a recuperar la firmeza y elasticidad.



- Con DMAE (efecto tensor), aceite de oliva, rosa mosqueta, vitamina C y E para piel más firme y luminosa.



## Máscara de Yerba Mate

Reafirmante + antioxidante

Hidratar y tonificar el rostro, mejorando textura y firmeza.



DMAE (efecto tensor), yerba mate (xantinas revitalizantes), hialurónico y vitaminas para piel más firme y luminosa.



● Piel de 60 años o más

### Vitta +60 Nutrition

Piel madura / menopausia

Nutrición intensa + antiarrugas, ideal para piel seca o apagada en esta etapa.

- Antiglicación, ultranutritiva y antioxidante, ayuda a reparar barrera (film hidrolipídico) y dejar la piel más confortable y firme.

### Vitta Anti Age Luxury

Regeneradora intensiva

Recupera la piel alópica o deshidratada, mejorando arrugas, tirantez y confort.

- Combinación regeneradora: placenta + peptonas + rosa mosqueta que ayuda a restaurar el film hidrolipídico y dejar la piel más suave y nutrida.







# Línea Corporal

Nuestra línea corporal ayuda a mejorar el aspecto de la piel y el bienestar del cuerpo, con opciones para celulitis, flacidez, acumulación localizada, drenaje e hidratación, eligiendo según tu objetivo.

Fórmulas que se disfrutan en la rutina diaria y te ayudan a ver una piel más suave, firme y cuidada.



# Línea Verano Corporal



## Gel Post Solar

Gel frío refrescante y descongestivo, alivia la irritación producida por una prolongada exposición a los rayos solares.

- Ayuda a prolongar el bronceado y alivia la deshidratación causada por el sol, devolviendo la humectación a la piel.

Con Aloe Vera, Malva, Manzanilla, Germen de Trigo, Mentol.



## Vitta Bronze

### Acelerador de Bronceado

Acelera el bronceado en menos tiempo de exposición y ayuda a que sea intenso y duradero.

- Enrichido con Ceramidas naturales, Lanolina, Oliva, Bixa Orellana y Vitamina E. Mantiene la piel suave y humectada.

Sin filtro solar.



## ● Limpieza Corporal

### Exfoliante Corporal En Crema

Esta crema contiene ceramidas naturales, carozo de damasco y durazno, elimina las células muertas de la capa queratínica dejando la piel humectada.

### Triple Acción

Gel frio de acción drenante

Disminuye la retención de líquidos y toxinas. Mejora la apariencia de la piel con celulitis, reduce las adiposidades localizadas y tonifica el tejido flácido.

Con Centella Asiática pura concentrada.

### Celustop

Mousse para Masajes

Activa la microcirculación periférica drenando las toxinas. Ideal para tratar celulitis avanzada. La combinación de sus activos naturales, ayuda a mejorar la textura y aspecto de la piel. Ideal para celulitis grado III.

Carnitina, Centella Asiática, Castaña de Indias, Ginkgo Biloba, Ruscus Acuelatus.



● Anticelulíticos



## ● Rehidratación Dérmica



### Vitta All Body

Emulsión específica para pieles ásperas deshidratadas, con carencias de Vitaminas y de Ácidos Grasos Insaturados. Con Germen de Trigo, Jojoba, Rosa Mosqueta, Lanolina, Oliva, Ácido Cítrico. Enriquecida con ceramidas.



### Superhidratante Para pieles secas o deshidratadas



### Vitta Firm Body Antiage



Emulsión liviana que brinda nutrición y humectación profunda, otorgándole a la piel. Con el uso diario la piel puede adquirir mayor firmeza debido a que contiene péptidos tensores. Ideal para aplicar en busto.

Antioxidantes, Ácidos Grasos Insaturados, Silicio Orgánico y Vitaminas.

Esta emulsión es ideal para pieles hiperqueratósicas, psoriasis. Flexibiliza la capa epidérmica dándole elasticidad a la piel. Con Urea, Ácido Láctico, Germen de Trigo, Vitamina A y E, Romero, Lavanda y Oliva.





## ● Manos

### Crema para manos

Con Óleo de Sésamo, Manteca de Karité, Vitamina A, E, Peptonas de Colágeno y Placenta.

Tiene una textura sedosa y no deja efecto graso.

Posee agentes emolientes naturales que ayudan a devolver la humectación en manos.

Suaviza las manos y restaura las cutículas.



## ● Estrías

### Corrector de Estrías

Mejora la textura de la piel y ayuda a su reepitelización cuando la estría está de color rosa.

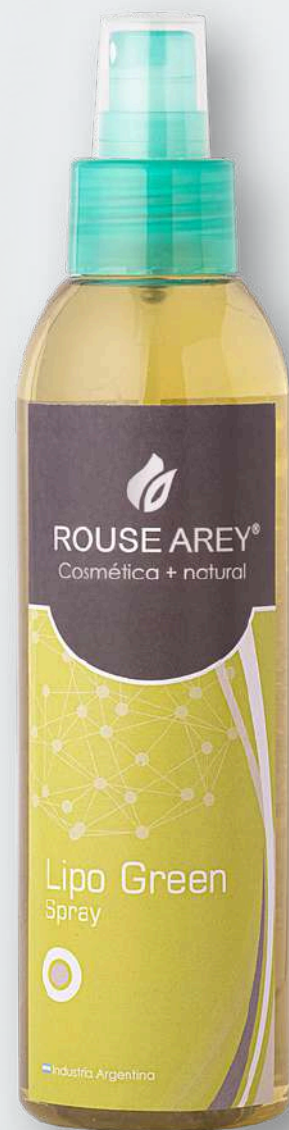
Es ideal para atenuar cicatrices y prevenir la formación de nuevas estrías durante el embarazo.



Rosa Mosqueta, Colágeno, Elastina, Placenta, Pentaglicanos, Centella Asiática, Germen de Trigo, Vit. A, E y C.







## Spray Lipo Green

Acelera el proceso lipolítico debido a que el café verde estimula el metabolismo de los lípidos.

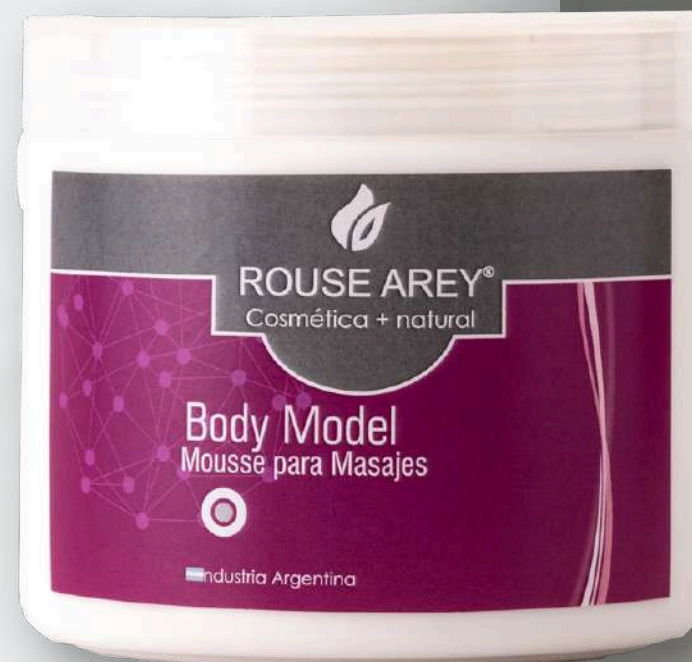
- Puede usarse antes de realizar actividad física.

**Con Extracto de Café Verde, Guaraná y Fucus.**

## Mousse Body Model

Disminuye la adiposidad localizada y recupera la tonicidad dérmica.

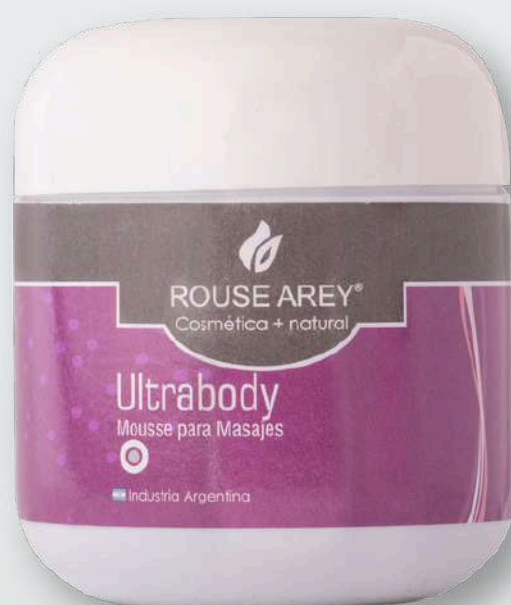
**Con Cafeína, Fucus, Ruscus, Hedera Helix y Guaraná.**



## Mousse Ultrabody

Disminuye adiposidades localizadas prominentes y mejora la apariencia de la piel con celulitis.

**Con Carnitina, Cafeína, Fucus, Centella Asiática, Té Verde y Romero.**



 **Reductores**



## ● Piernas cansadas o Edematizadas



### Activador Venotónico Mousse para masajes

Activa la microcirculación periférica ,  
regula la elasticidad de los vasos  
sanguíneos y fortalece los capilares.

- Con el uso diario se logra disminuir  
várices y arañitas.

**Hamamelis, Castaña de India, Rusco, Vid  
Roja, Gingo Biloba, Melilotus y Vitamina C.**



### Varigel Gel criógeno



Gel frío especial para piernas  
cansadas o edematizadas.

- Descongestiva y relajante, activa la  
microcirculación periférica.

Brinda una agradable sensación de  
frescura.

**Malva, manzanilla y Aloe.**







## ● Línea Capilar

Esta línea contiene **BIOTINA** es una de las vitaminas que más contribuye al crecimiento del cabello, ya que ayuda a mantener el pelo fuerte, sano y en constante desarrollo y crecimiento. Aportando más elasticidad.



## Good Shampoo Con Biotina

Mejora la salud de las raíces y aumenta los niveles de oxigenación en el bulbo capilar. Frena la caída del cabello, aporta vitalidad y volumen.

Estimula la circulación sanguínea, favoreciendo una mayor cantidad de nutrientes llegue a la raíz.

Limpia el cuero cabelludo y mantiene el pH equilibrado.

## Good Acondicionador Con Biotina + Pro B5

Además de acondicionar la fibra capilar, previene la caída, trata la seborrea y la caspa debido a que contiene **Biotina, Pro B5, Quina, Ortiga, Romero, Salvia y Aloe**. Aporta vitalidad, volumen al cabello y le otorga también humectación y brillo.





## ● Línea Capilar

### Good Hair Restorer Restaurador Capilar

Desarrollado con aminoácidos, vitaminas y oligoelementos para fortalecer el bulbo capilar y evitar la caída del cabello, tanto en hombres como en mujeres.



### Good Capillary Thread

#### Hilo Capilar

Repara la fibra capilar y previene la caída.

Hidrata, estimula el crecimiento y aumenta el grosor del cabello y repara las puntas.



### Good Hair Mask

Máscara capilar con Biotina y té verde

Restaura rápidamente todo tipo de cabellos y los deja más suave y sin frizz.

Restaura la elasticidad de la fibra capilar y consigue que se flexione naturalmente.







## ● Línea Aromaterapia & Spa

Los aromas nos pueden llevar a un estado de bienestar y relajación. Nos transportan y llenan la vida de sensaciones. Los estímulos olfativos alteran los estados de ánimo, provocan una sutil liberación natural de hormonas en nuestro organismo, por lo que ayudan a equilibrar las emociones y a controlar el estrés.



# Aromas

Rouse Arey cuenta con las siguientes esencias en sus diversos productos de AROMATERAPIA & SPA.

¿Qué transmite cada esencia?



**Flor de Loto**  
Relajante, aporta creatividad y es calmante.



**Flores Blancas**  
Aviva tus emociones generando sentimientos amorosos y deseos de compartir.



**Menta**  
refresca nuestro espíritu, despeja la mente y mejora la concentración.



**Fresia**  
Elimina la negatividad y armoniza. Estima la reflexión. A nivel emocional alegra el alma.



**Rosas**  
Es un aroma relajante y calmante, ideal para gestionar episodios de ansiedad, cansancio nervioso y estrés.



**Sandia**  
Ayuda a elevar el estado de ánimo, calmar el cuerpo y proporciona alivio del estrés.



**Vainilla**  
Incrementando la seguridad y confianza, ya que logra evocarnos de forma inconsciente emociones positivas de nuestra infancia.



**Frutilla**  
Ayuda a combatir el estrés, estimular tus sentidos y ver las cosas con más optimismo.



**Manzana Verde**  
Actúa promoviendo la auto confianza siendo estimulante y antidepresivo.



**Naranja**  
Estimula los sentidos y propicia un estado de ánimo positivo: felicidad, alegría, despeja la mente y favorece la concentración.



**Lavanda**  
Pose efectos calmantes para la mente y el cuerpo. ayuda a combatir la ansiedad y aliviar el estrés como la ansiedad.



**Limón**  
Nos activa el buen humor y el optimismo, llenándonos de energía y mejorando nuestro estado de ánimo de forma natural.



**Sándalo**  
Induce a la relajación y a la calma, favorece el pensamiento positivo, la claridad, ayuda a la concentración y potencia la memoria



**Jazmin**  
Relaja el sistema nervioso e inspirar estados mentales de paz y armonía, reduciendo la ansiedad y el estrés.





## Masaje & Bienestar

Los aceites esenciales son la esencia pura y altamente concentrada de las plantas aromáticas. A través de la aromaterapia, estos aceites se utilizan con fines terapéuticos para mejorar el bienestar físico, emocional y espiritual.

Los aromas tienen el poder de transportarnos a un estado de bienestar y relajación, envolviendo nuestros sentidos y llenando la vida de sensaciones.



Flores  
Blancas



Manzana



Naranja



Flor de Loto



Frutilla



Menta





Jazmin



Frasia



Frutilla



Manzana



Sandalo



Naranja



Limón

## ● Aromatizadores para Hornito

Favorecen la purificación del ambiente y ayudan a crear una atmósfera receptiva para el equilibrio y la paz, sirviendo como herramienta de apoyo en el proceso de concentración y en la limpieza del aire.







## Jabón Líquido

Los jabones líquidos Rouse Arey elaborados a pH neutro con glicerina. Tiene capacidad humectante para mantener la piel saludable.

Están especialmente indicados para usar en pieles sensibles, delicadas, escamadas debido a que ayuda a restablecer el film hidrolipídico.



Rosas



Sandia



Jazmín



Manzan



Frutilla





## Sales de Baño

Las sales de baño son antiinflamatorias y descongestivas para bañera o inmersiones.



Lavanda



Limón



Rosas



Manzana



Naranja



## Aromatizadores

Ayudan a nivelar y equilibrar nuestro campo energético. Esta línea de perfumes posibilita un viaje sensorial debido a que utilizamos esencias naturales extraídas de frutas, plantas y flores. Se puede colocar sobre ropa y ambientes



Lavanda



Limón



Flor de  
Loto



Frutilla



Naranja



Coco y  
Vainilla





# Repelente Ecológico

Combina Ingredientes 100%  
Naturales y sin dañar el medio  
ambiente.



- ✓ Rápida absorción
- ✓ Protección Efectiva



- Aceite Esencial de Citronella
- Extracto de Suico
- Aceite Esencial de Lavanda
- Extracto de Cuasia
- Extracto de Paraíso

● Producto por  
Tiempo Limitado





ROUSE AREY®  
Cosmética + natural

# Catálogo



Rouse Arey Casa Central



@rousearey



+54 9 3516 52-3647



RouseArey.com